



Dental Synthesis



объединение науки и практики.

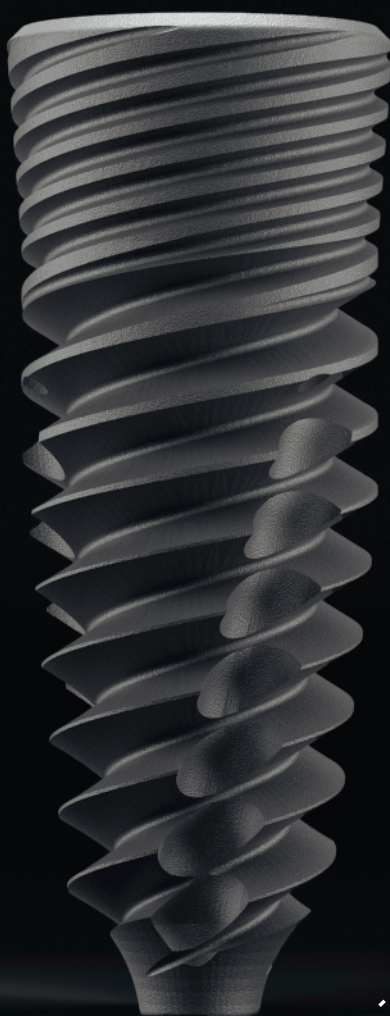
**Микрорезьба
для кортикальной кости**

NitroEX

новая поверхность
с комбинированным
кислотным травлением

Равномерный плавный переход
от конуса шейки имплантата
в основное тело
(практика переломов)

**Корневидная форма
имплантата**



Скошенное плечо
для уменьшения стресса
и сохранения костной ткани

NanoTi

Усовершенствованный **Grade 4**
с прочностью на разрыв **1300 мпа**

Лопастная резьба
переменной ширины
для губчатой кости

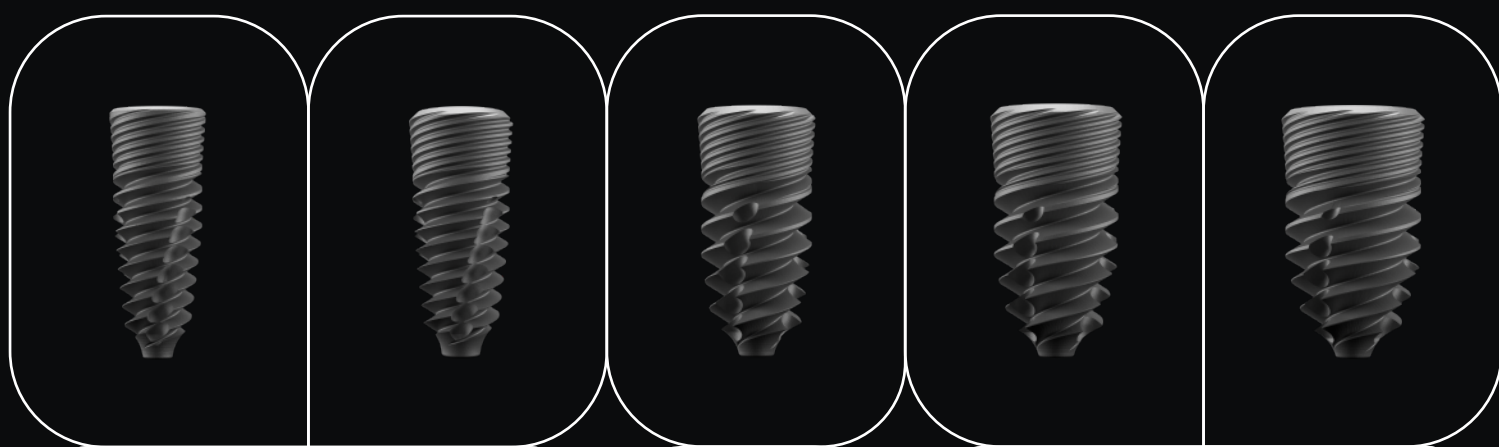
Конус 11°
совместимый со многими
имплантационными системами

Зауженный апекс
для расщепления кости
и проведения имплантации
одновременно с синус-лифтингом



Synthes Pro

Размерный ряд:



Ø3.6*

Ø4.0*

Ø4.5*

Ø5.0*

Ø5.5*

Ø Size	Article N°	Ø Size	Article N°	Ø Size	Article N°	Ø Size	Article N°	Ø Size	Article N°
3.6 x 7	SP3507nTiNX	4.0 x 7	SP4007nTiNX	4.5 x 7	SP4507nTiNX	5.0 x 7	SP5007nTiNX	5.5 x 7	SP5507nTiNX
3.6 x 8	SP3508nTiNX	4.0 x 8	SP4008nTiNX	4.5 x 8	SP4508nTiNX	5.0 x 8	SP5008nTiNX	5.5 x 8	SP5508nTiNX
3.6 x 10	SP3510nTiNX	4.0 x 10	SP4010nTiNX	4.5 x 10	SP4510nTiNX	5.0 x 10	SP5010nTiNX	5.5 x 10	SP5510nTiNX
3.6 x 12	SP3512nTiNX	4.0 x 12	SP4012nTiNX	4.5 x 12	SP4512nTiNX	5.0 x 12	SP5012nTiNX	5.5 x 12	SP5512nTiNX
3.6 x 14	SP3514nTiNX	4.0 x 14	SP4014nTiNX	4.5 x 14	SP4514nTiNX	5.0 x 14	SP5014nTiNX	5.5 x 14	SP5514nTiNX

* Ø Connection Diameter (диаметр внутреннего соединения 3,3)



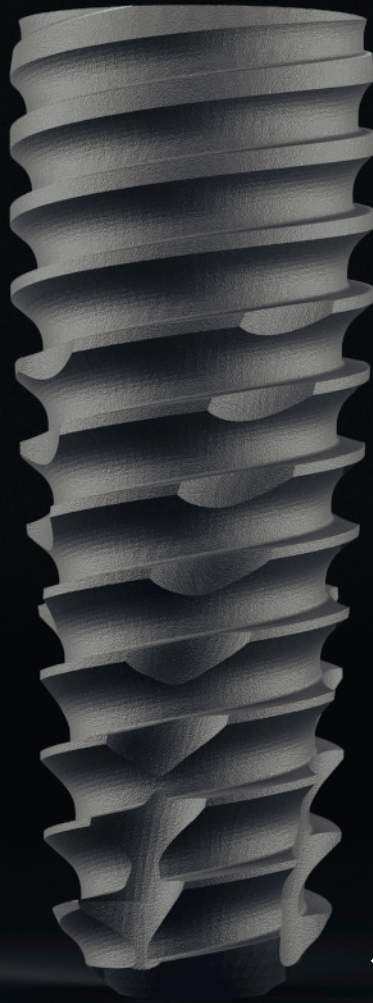
NitroEX

Запатентованная
модель

NitroEX

новая поверхность
с комбинированным
кислотным травлением

Устанавливается многими
существующими наборами



Уменьшенный диаметр
в пришеечной области

Сделан из **Grade 4**

Конус 11°

совместимый со многими
имплантационными системами

**Конусовидный дизайн
в апикальной части**

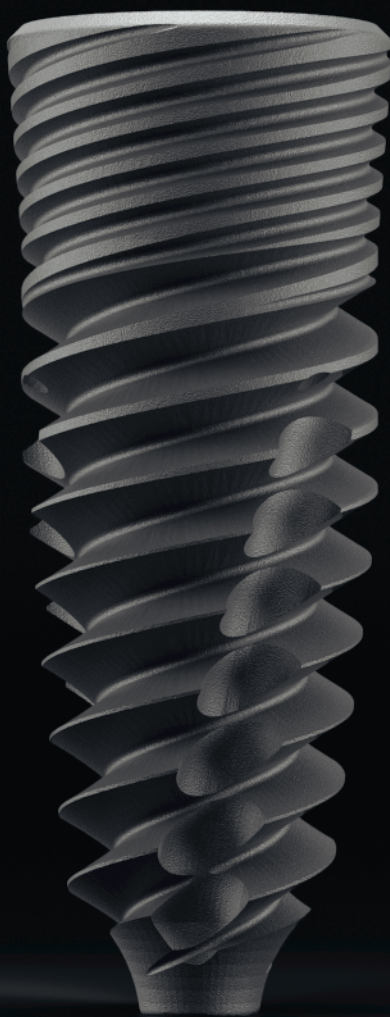
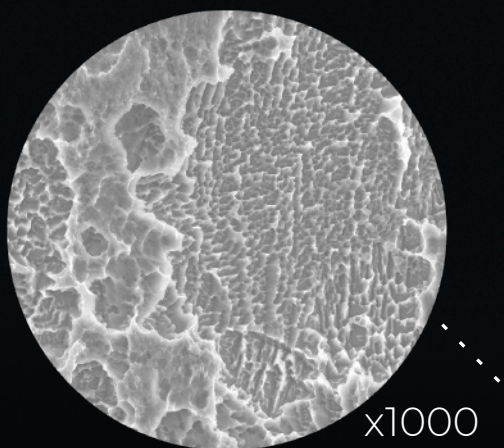
NC*Ti*

Размерный ряд:

Ø3.5*		Ø4.0*		Ø4.5*		Ø5.0*	
Ø Size	Article №	Ø Size	Article №	Ø Size	Article №	Ø Size	Article №
3.5 x 8	NC3508TiNX	4.0 x 8	NC4008TiNX	4.5 x 8	NC4508TiNX	5.0 x 8	NC5008TiNX
3.5 x 10	NC3510TiNX	4.0 x 10	NC4010TiNX	4.5 x 10	NC4510TiNX	5.0 x 10	NC5010TiNX
3.5 x 12	NC3512TiNX	4.0 x 12	NC4012TiNX	4.5 x 12	NC4512TiNX	5.0 x 12	NC5012TiNX
3.5 x 14	NC3514TiNX	4.0 x 14	NC4014TiNX	4.5 x 14	NC4514TiNX	5.0 x 14	NC5014TiNX

* Ø Connection Diameter (диаметр внутреннего соединения 3,3)

Комбинированное кислотное травление



Размер микропор на поверхности имплантата (15 - 20 мкм), что соответствует размеру остеобластов

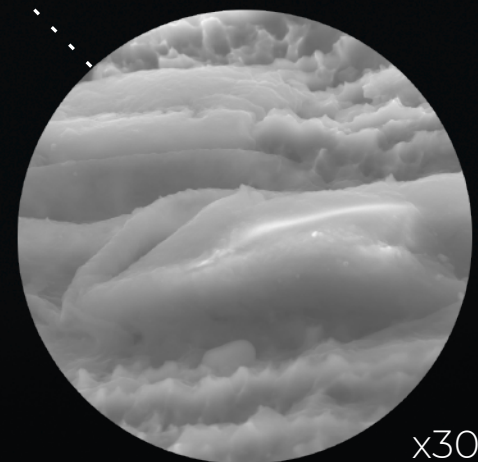
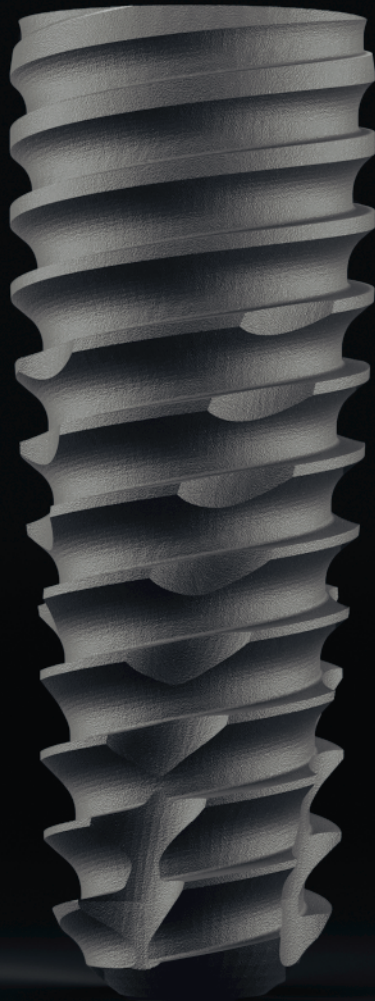
Контроль качества поверхности подтверждается протоколами исследований

Создана без использования оксида алюминия что исключает попадание инородных частиц на поверхность



NitroEX

Комбинированное кислотное травление



x3000

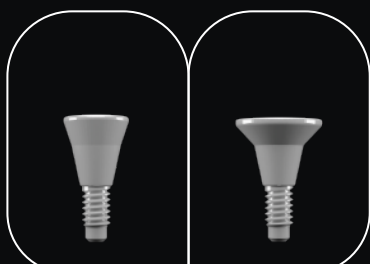
Чистота поверхности
проверяется на электронном
микроскопе высокого разрешения
Jeol JEM2100

Травление поверхности
двумя кислотами, обеспечивает
равномерность рельефа

Каталог ортопедии

Формирователи десны:

STM



H 2.0

H 2.0

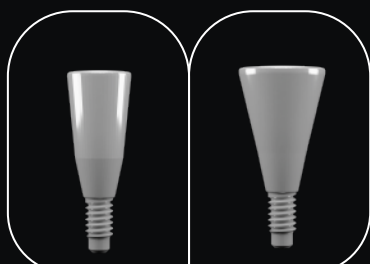
Ø x H	Article №	Ø x H	Article №
4.5 x 2.0	HA4520st	6.0 x 2.0	HA6020st



H 4.0

H 4.0

Ø x H	Article №	Ø x H	Article №
4.5 x 4.0	HA4540st	6.0 x 4.0	HA6040st

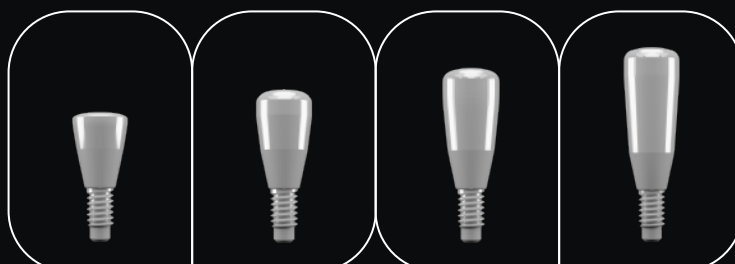


H 6.0

H 6.0

Ø x H	Article №	Ø x H	Article №
4.5 x 6.0	HA4560st	6.0 x 6.0	HA6060st

Impl



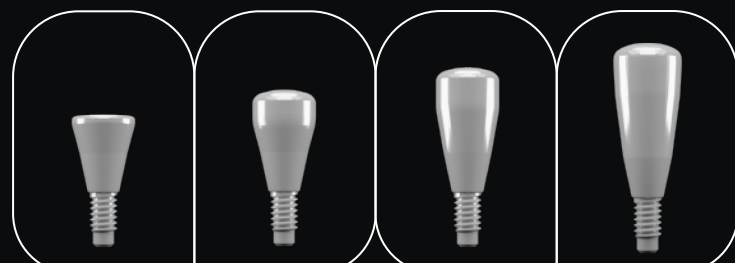
H 2.0

H 3.5

H 5.0

H 7.0

Ø x H	Article №	Ø x H	Article №	Ø x H	Article №	Ø x H	Article №
4.0 x 2.0	HA4020i	4.0 x 3.5	HA4035i	4.0 x 5.0	HA4050i	4.0 x 7.0	HA4070i



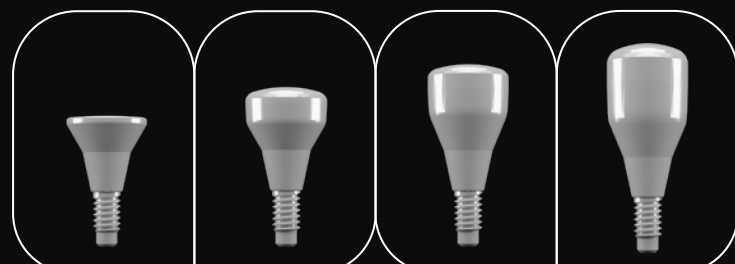
H 2.0

H 3.5

H 5.0

H 7.0

Ø x H	Article №	Ø x H	Article №	Ø x H	Article №	Ø x H	Article №
4.5 x 2.0	HA4520i	4.5 x 3.5	HA4535i	4.5 x 5.0	HA4550i	4.5 x 7.0	HA4570i



H 2.0

H 3.5

H 5.0




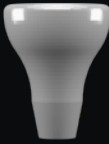
H 7.0


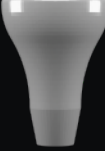

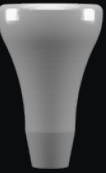
Ø x H	Article №	Ø x H	Article №	Ø x H	Article №	Ø x H	Article №
5.5 x 2.0	HA5520i	5.5 x 3.5	HA5535i	5.5 x 5.0	HA5550i	5.5 x 7.0	HA5570i





Каталог ортопедии

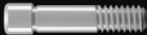
Формирователи десны:

Ank (с винтом)

							
H 1.5		H 1.5		H 3.0		H 3.0	
Ø x H	Article №	Ø x H	Article №	Ø x H	Article №	Ø x H	Article №
5,5 x 1,5	HA15Sa	7,0 x 1,5	HA15La	5,5 x 3,0	HA30Sa	7,0 x 3,0	HA30La

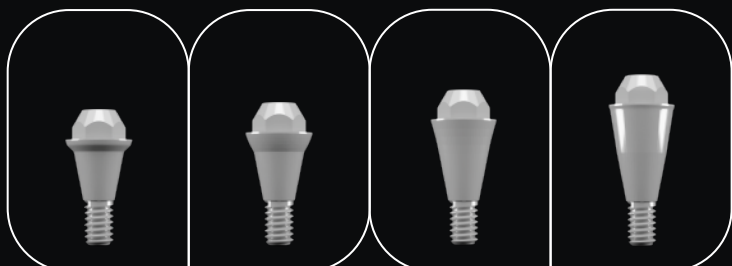
							
H 4.0		H 4.0		H 5.0		H 5.0	
Ø x H	Article №	Ø x H	Article №	Ø x H	Article №	Ø x H	Article №
5,5 x 4,0	HA40Sa	7,0 x 4,0	HA40La	5,5 x 5,0	HA50Sa	7,0 x 5,0	HA50La

							
H 6.0		H 6.0		H 7.0		H 7.0	
Ø x H	Article №	Ø x H	Article №	Ø x H	Article №	Ø x H	Article №
5,5 x 6,0	HA60Sa	7,0 x 6,0	HA60La	5,5 x 7,0	HA70Sa	7,0 x 7,0	HA70La

		Винт ортопедический SCD137	
Ø Size	Article №		
	SCD137		

Каталог ортопедии

Мультиюниты



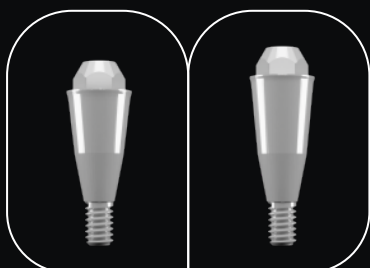
H 1.0

H 1.5

H 2.5

H 3.5

Ø x H	Article №	Ø x H	Article №	Ø x H	Article №	Ø x H	Article №
4.5 x 1.0	MuA4510Li	4.5 x 1.5	MuA4515Li	4.5 x 2.5	MuA4525Li	4.5 x 3.5	MuA4535Li



H 4.5

H 5.5

Ø x H	Article №	Ø x H	Article №
4.5 x 4.5	MuA4545Li	4.5 x 5.5	MuA4555Li

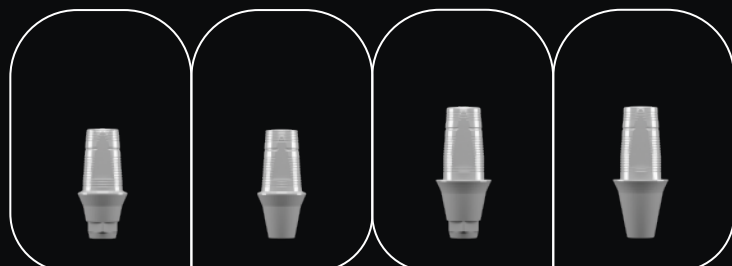
Колпачек



**Колпачек
CAPMU**

Ø Size	Article №
	CAPMU

Титановые основания



H 1.3

H 1.3

H 2.0

H 2.0

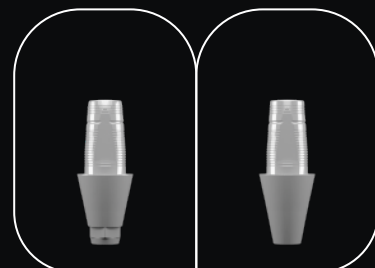
H	Article №	H	Article №	H	Article №	H	Article №
1.3	TiB13H/Im	1.3	TiB13N/Im	2.0	TiB20H/Im	2.0	TiB20N/Im

Лаб. аналог



**Лабораторный
аналог
LAlmR**

Ø Size	Article №
	LAlmR

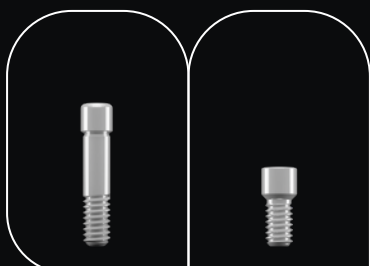


H 3.0

H 3.0

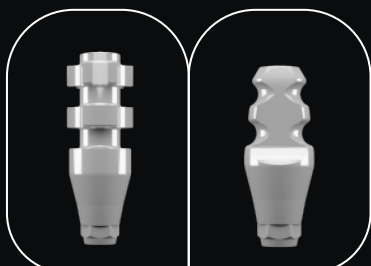
H	Article №	H	Article №
3.0	TiB30H/Im	3.0	TiB30N/Im

ВИНТЫ



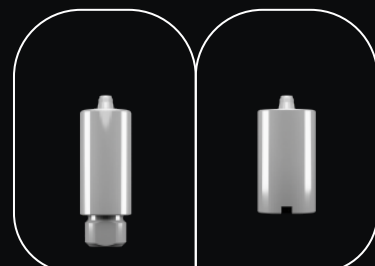
Винт ортопедический SCD137		Винт для мультиюнита SCMu	
Ø Size	Article №	Ø Size	Article №
	SCD137		SCMu

Трансферы



Трансфер для открытой ложки		Трансфер для закрытой ложки	
Ø x H	Article №	Ø x H	Article №
4.0 x 11	TRO4011SH	4.0 x 11	TRC4011SH
4.0 x 15	TRO4015LH	4.0 x 15	TRC4015LH
4.5 x 11	TRO4511SH	4.5 x 11	TRC4511SH
4.5 x 15	TRO4515LH	4.5 x 15	TRC4515LH
5.5 x 11	TRO5511SH	5.5 x 11	TRC5511SH
5.5 x 15	TRO5515LH	5.5 x 15	TRC5515LH

Pre-Milled



Pre-Milled PRMi-M		Pre-Milled PRMi-A	
Ø Size	Article №	Ø Size	Article №
	PRMi-M		PRMi-A

Каталог хирургии

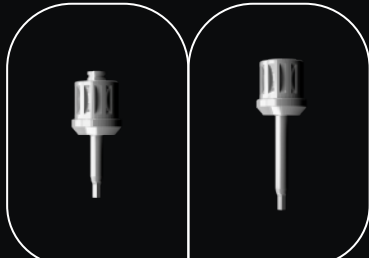
Фрезы

Пилотная фреза (пика) (Pilot drill)		Шаровидный бор (Ball drill)		Фреза Линдмана Guide (Lindeman drill Guide)		Фреза Линдмана (Lindeman drill)	
Ø Size	Article №	Ø Size	Article №	Ø Size	Article №	Ø Size	Article №
	PDL		BDL	2.2	LDL22G	2.2	LDL22
				2.6	LDL26G	2.6	LDL26

Фреза установочная (Install drill)		Фреза финишная для Synthes Pro (Final drill SP)		Фреза картикальная (Counter Stick)	
Ø Size	Article №	Ø Size	Article №	Ø Size	Article №
3.1	INDL31	2.8	FDL28	3.6	CSL36
3.6	INDL36	3.4	FDL34	4.0	CSL40
4.0	INDL40	3.9	FDL39	4.5	CSL45
4.5	INDL45	4.3	FDL43	5.0	CSL50
5.0	INDL50			5.5	CSL55

Каталог хирургии

Отвертки

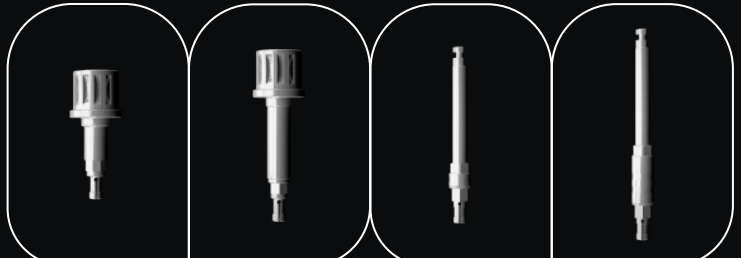


Отвертка 1,2 S
(1,2 Hex Driver Short)

Отвертка 1,2 L
(1,2 Hex Driver Long)

Ø Size	Article №	Ø Size	Article №
S	HXDRI2S	L	HXDRI2L

Имплантоводы



Имплантовод
ручной S
(Fixture Driver
Ratchet Short)

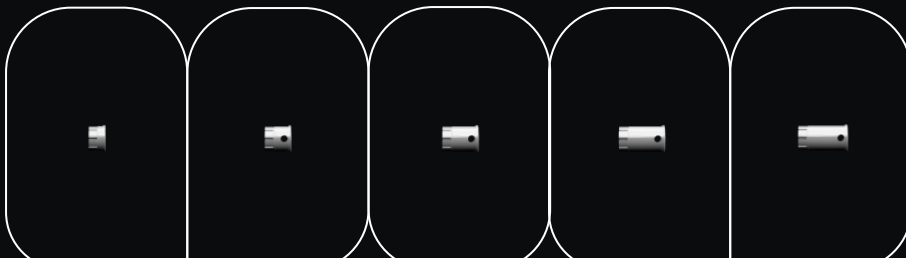
Имплантовод
ручной L
(Fixture Driver
Ratchet Short)

Имплантовод
машинный S
(Fixture Driver
Machine Short)

Имплантовод
машинный L
(Fixture Driver
Machine Long)

Ø Size	Article №	Ø Size	Article №	Ø Size	Article №	Ø Size	Article №
S	FDRS	L	FDRL	S	FDMS	L	FDML

Стоперы



Стопер
(Drill Stops)

Стопер
(Drill Stops)

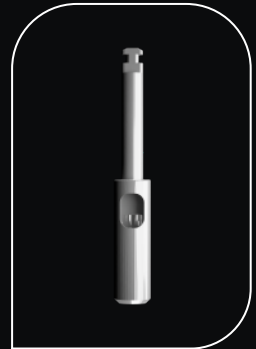
Стопер
(Drill Stops)

Стопер
(Drill Stops)

Стопер
(Drill Stops)

Ø Size	Article №	Ø Size	Article №	Ø Size	Article №	Ø Size	Article №	Ø Size	Article №
4.5 x 14	DS14	4.5 x 12	DS12	4.5 x 10	DS10	4.5 x 8	DS8	4.5 x 7	DS7

Удлиннитель фрез

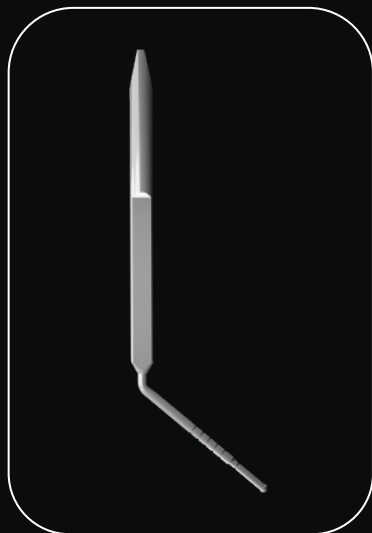


Удлиннитель фрез
(Extender)

Ø Size	Article №
	EXTDL

Каталог хирургии

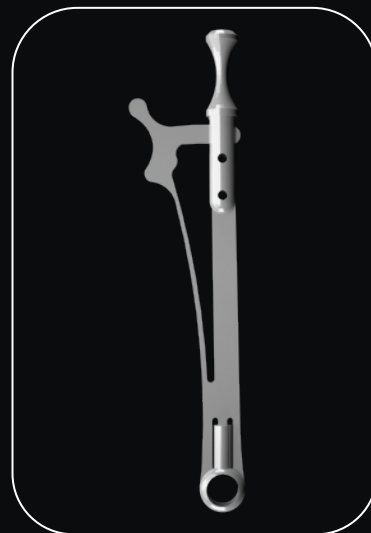
Глубиномер



**Глубиномер
(Depth Gauge)**

Ø Size	Article №
	DEG

Динамометрический ключ



**Ключ
динамометрический
(Torque Wrench)**

Ø Size	Article №
	TRQ